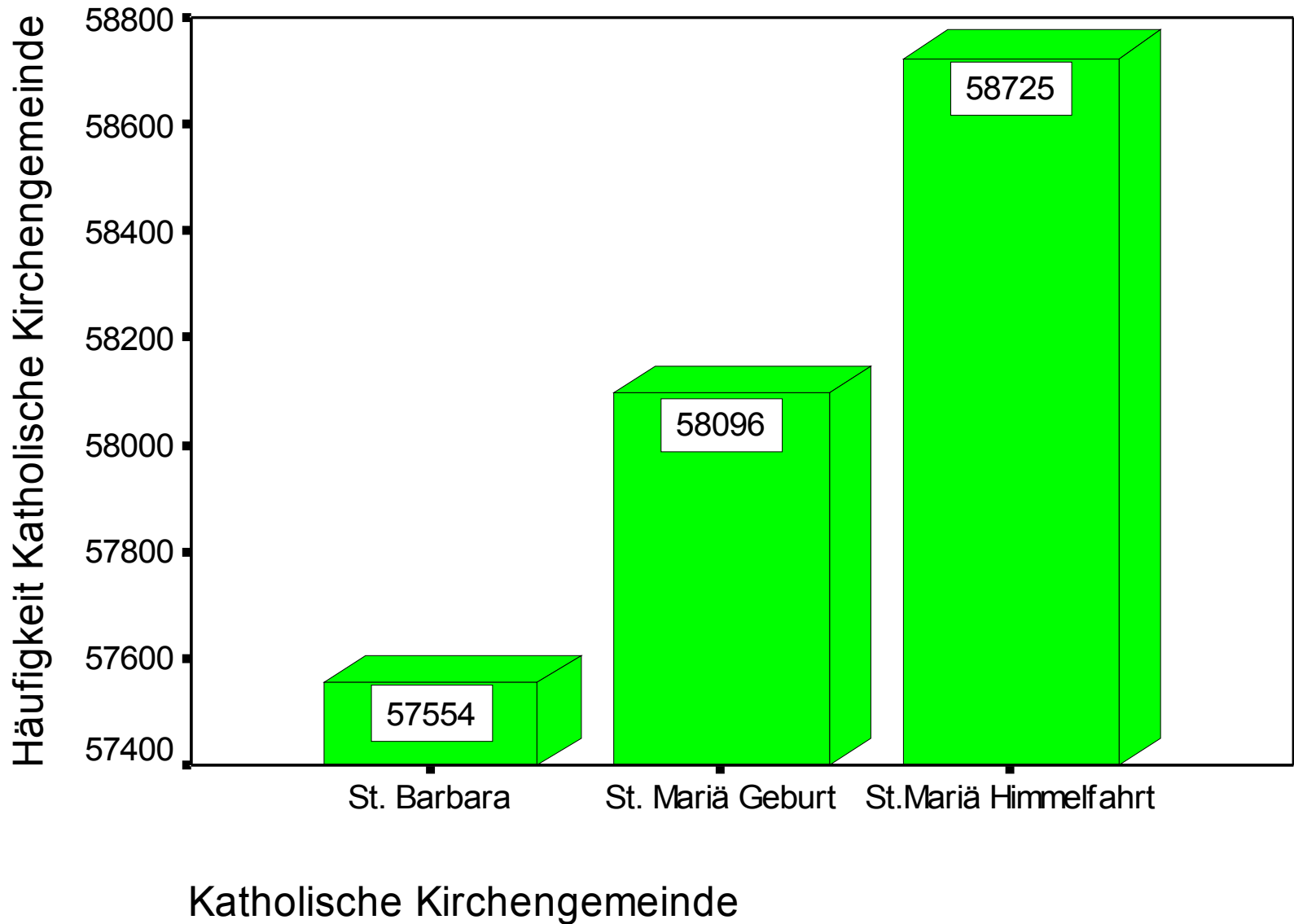


St. Barbara

Sozialstruktur

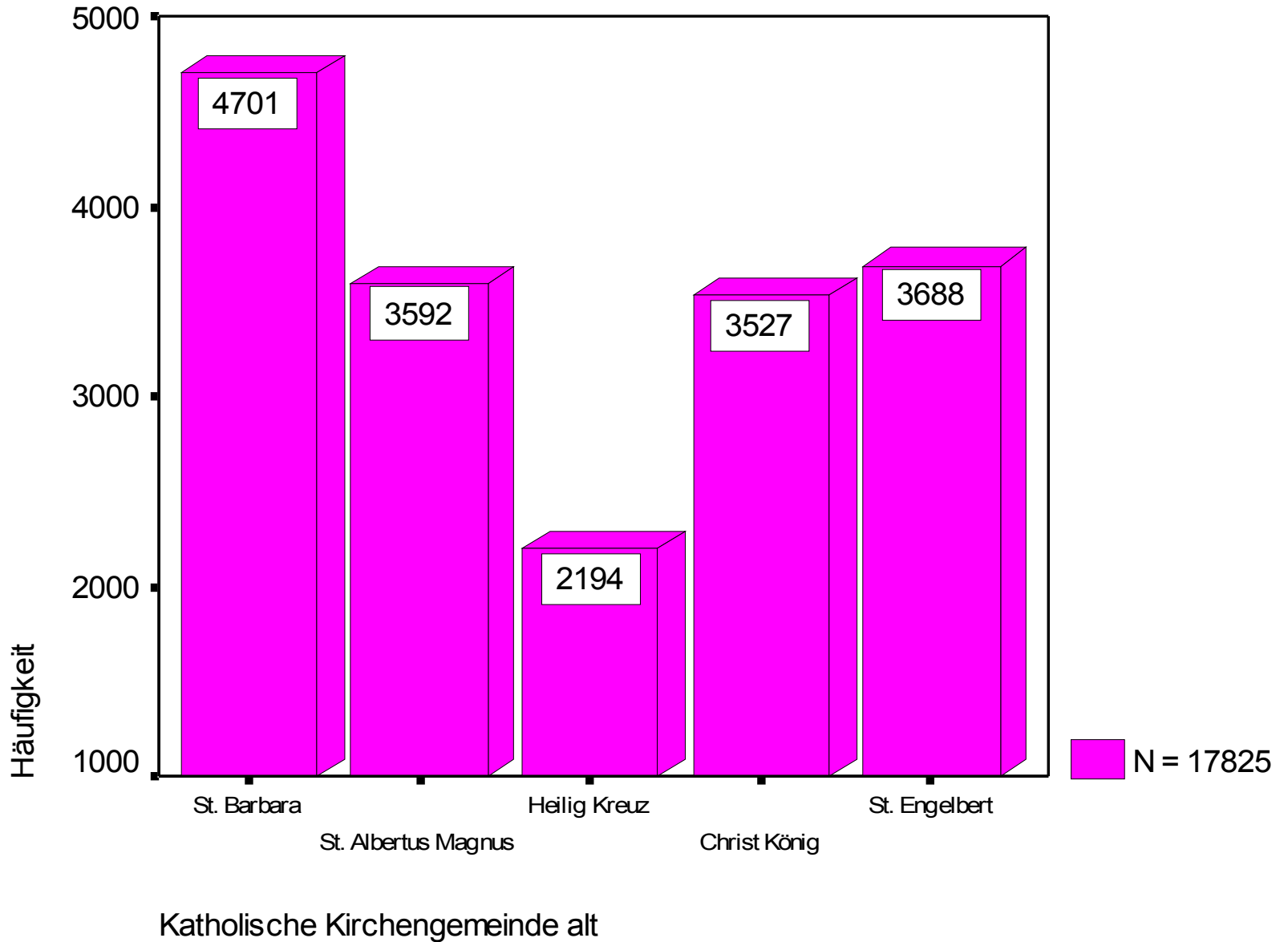
Bevölkerung in den Katholischen Kirchengemeinden



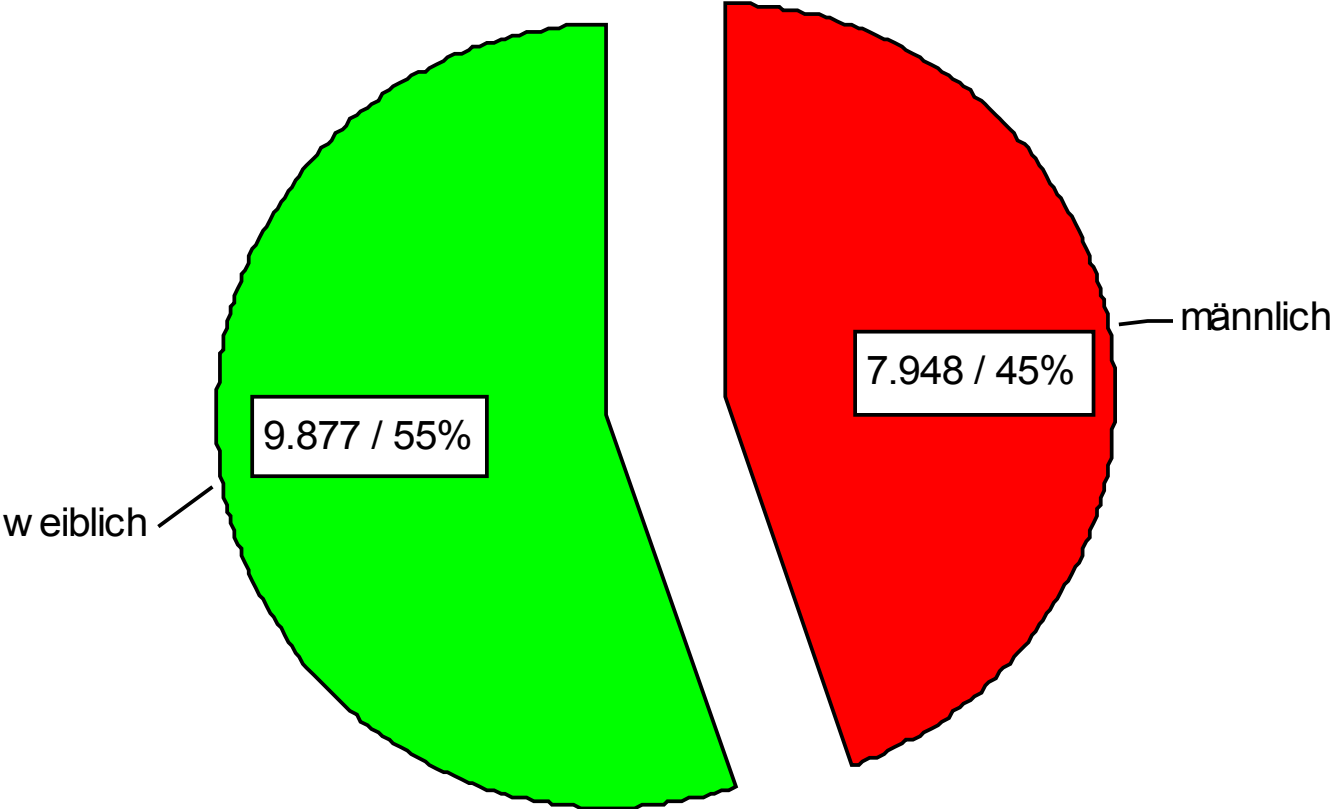
Katholische Kirchengemeinde	Religion				
	römisch-katholisch	evangelisch	jüdisch	evangelisch-lutherisch	sonstige
St. Barbara	17825	17367	158	39	13771
St. Mariä Geburt	18447	19751	319	86	10806
St. Mariä Himmelfahrt	19021	20517	124	75	10123
St. Laurentius (Erzbistum Köln)	330	181			68
Herz Jesu, Oberhausen	1329	1105	5	1	727
St. Marien, Oberhausen	2	2			1
Gesamt	56954	58923	606	201	35496

Katholische Kirchengemeinde	Religion					Gesamt
	evangelisch-reformiert	französisch-reformiert	alkatholisch	ohne Angabe	ohne Religion	
St. Barbara	4		8	1251	7131	57554
St. Mariä Geburt	9		14	900	7764	58096
St. Mariä Himmelfahrt	10	1	9	811	8034	58725
St. Laurentius (Erzbistum Köln)				5	95	679
Herz Jesu, Oberhausen				59	475	3701
St. Marien, Oberhausen					3	8
Gesamt	23	1	31	3026	23502	178763

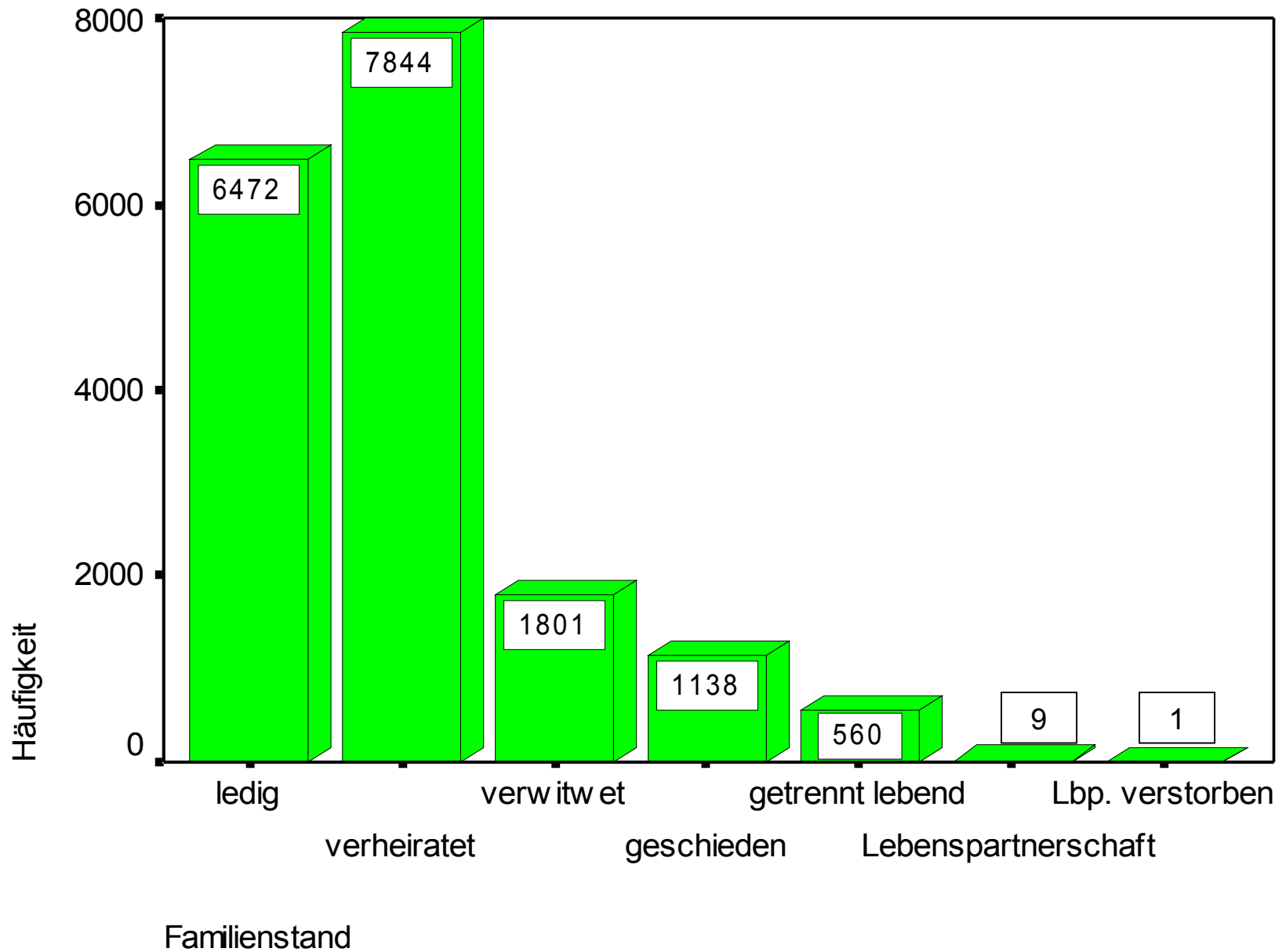
Katholiken in den Kirchengemeinden



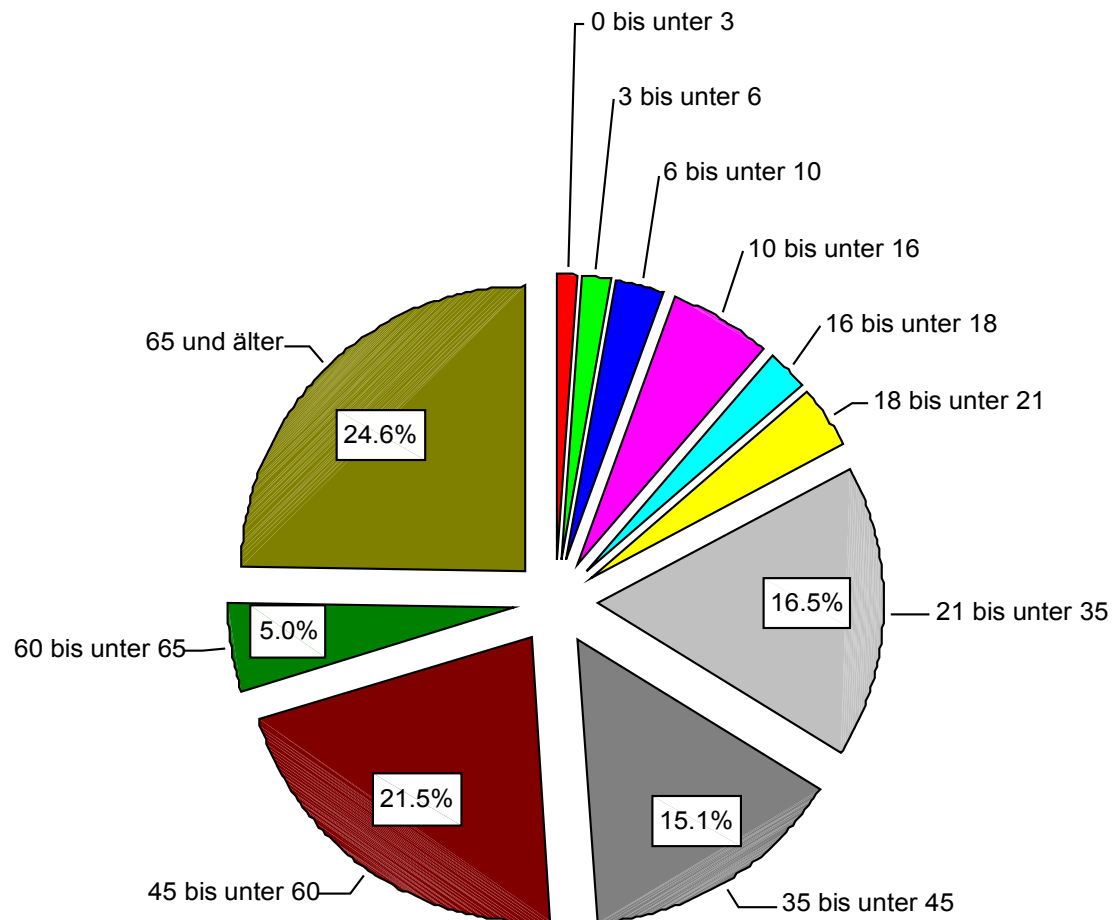
Geschlecht



Familienstand der Pfarrmitglieder

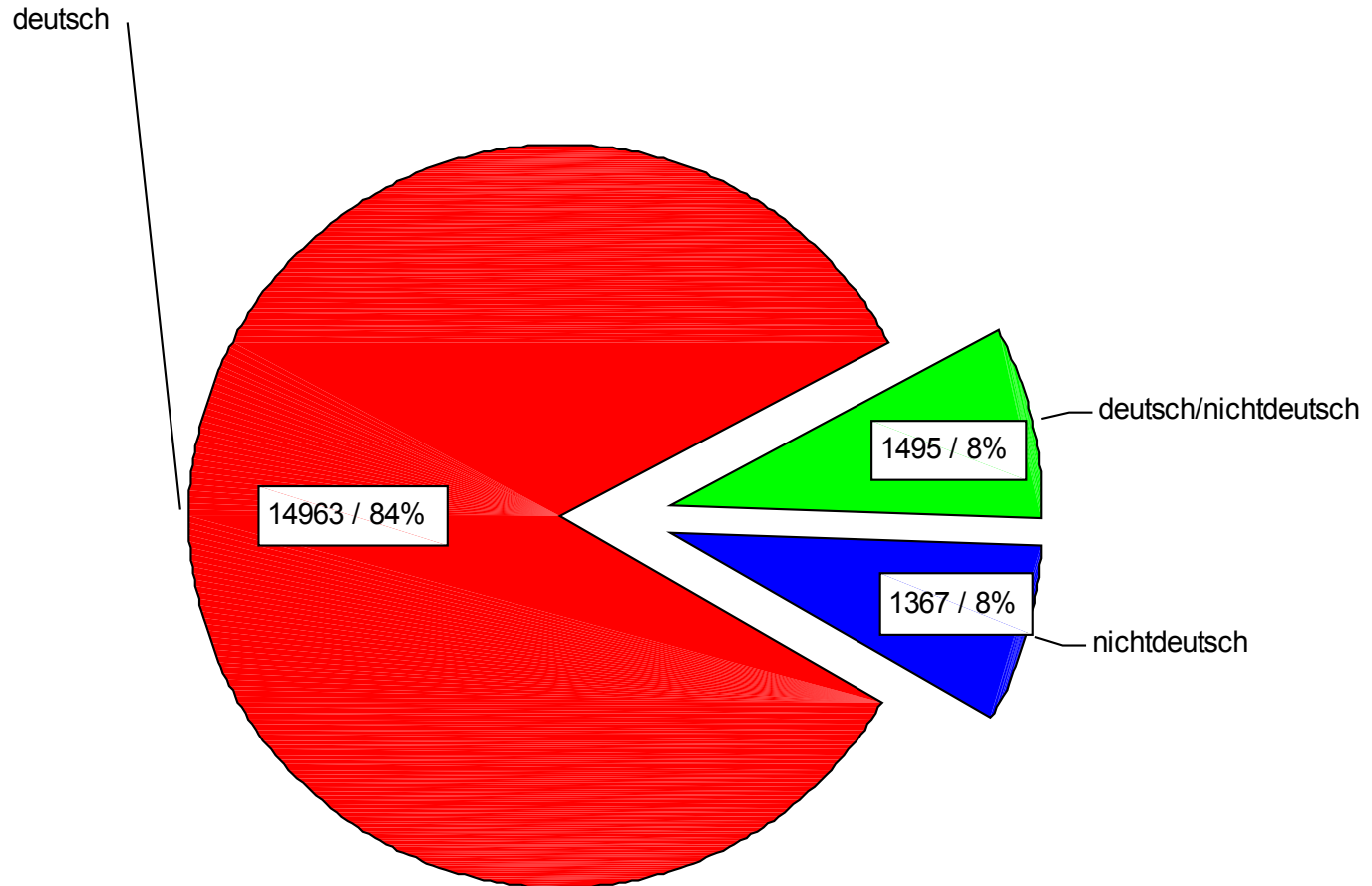


Alterskategorie



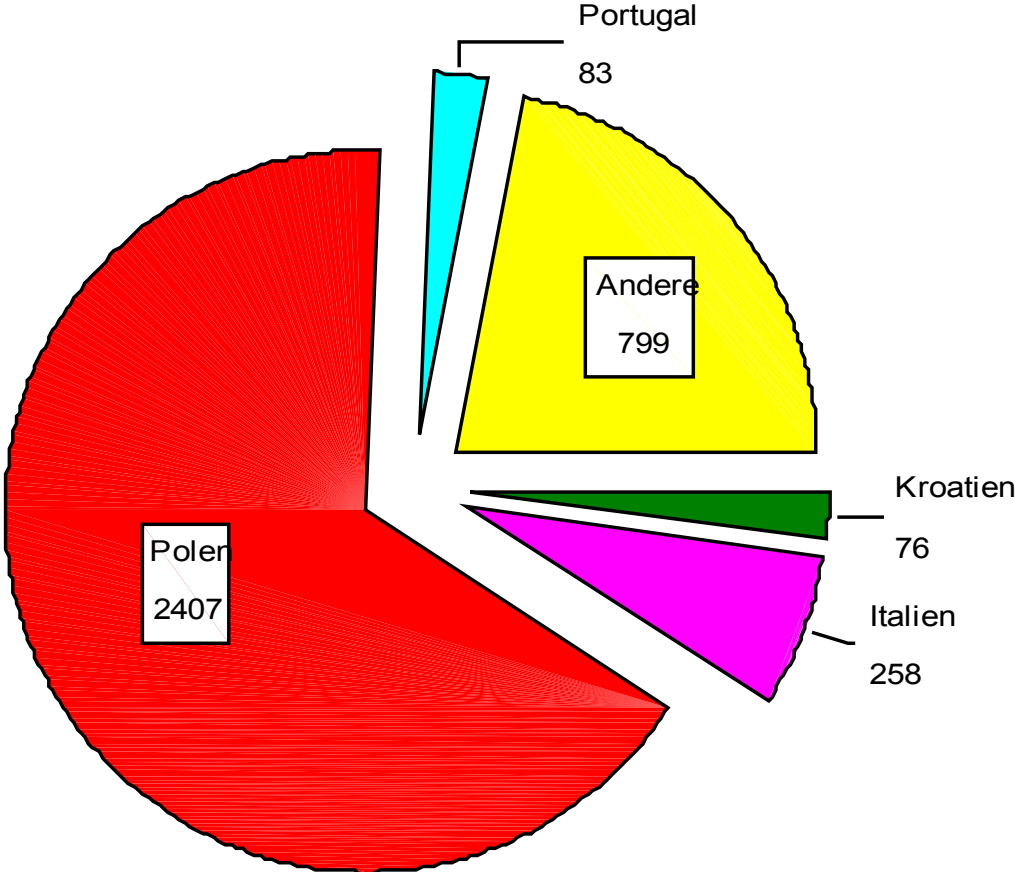
N = 17825; Altersgruppe 0 bis unter 21 = 17,3 %

Migrationstyp



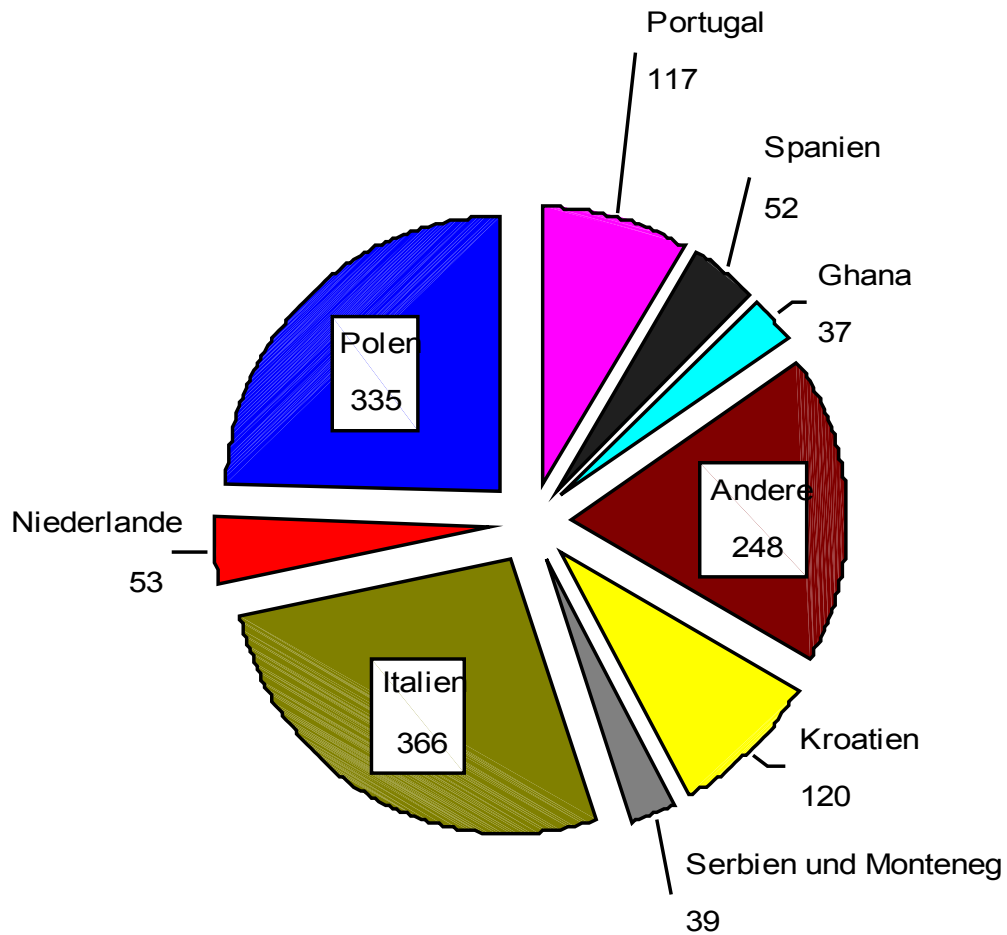
Geburtsstaat

N = 3623



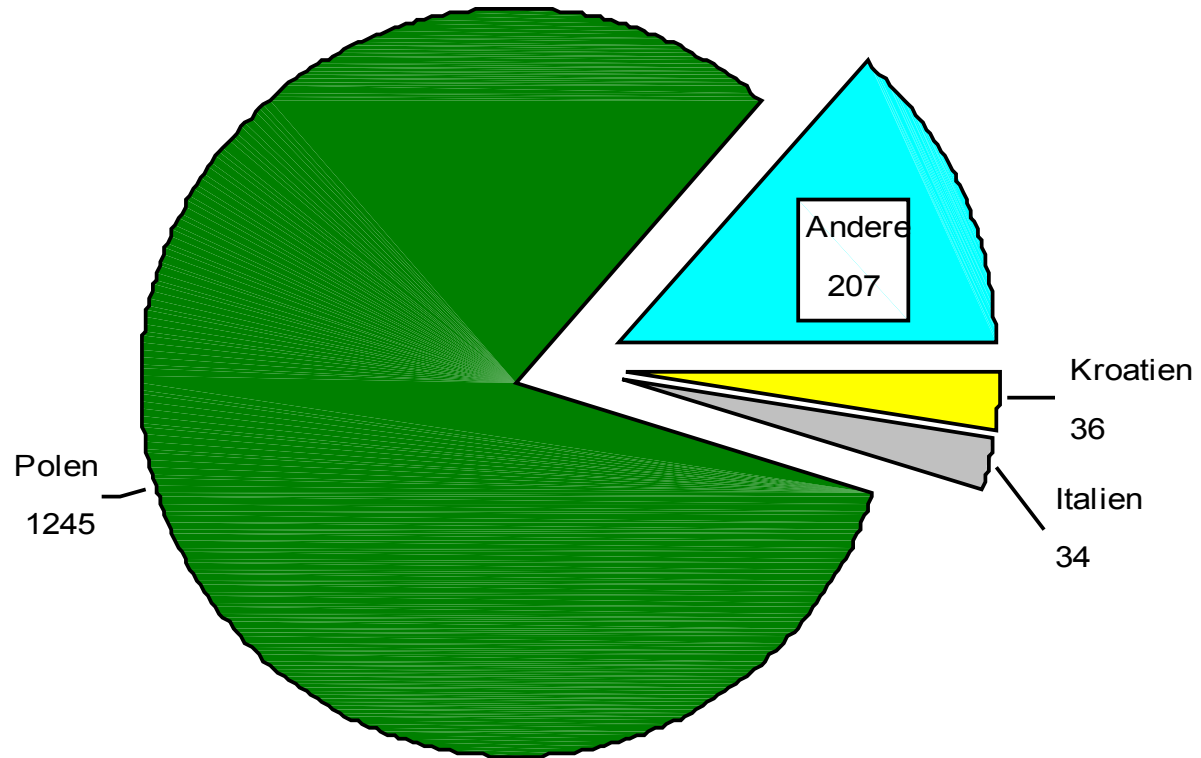
Erste Staatsangehörigkeit nicht deutsch

N = 1367; 63 verschiedene Nationalitäten



Zweite Staatsangehörigkeit

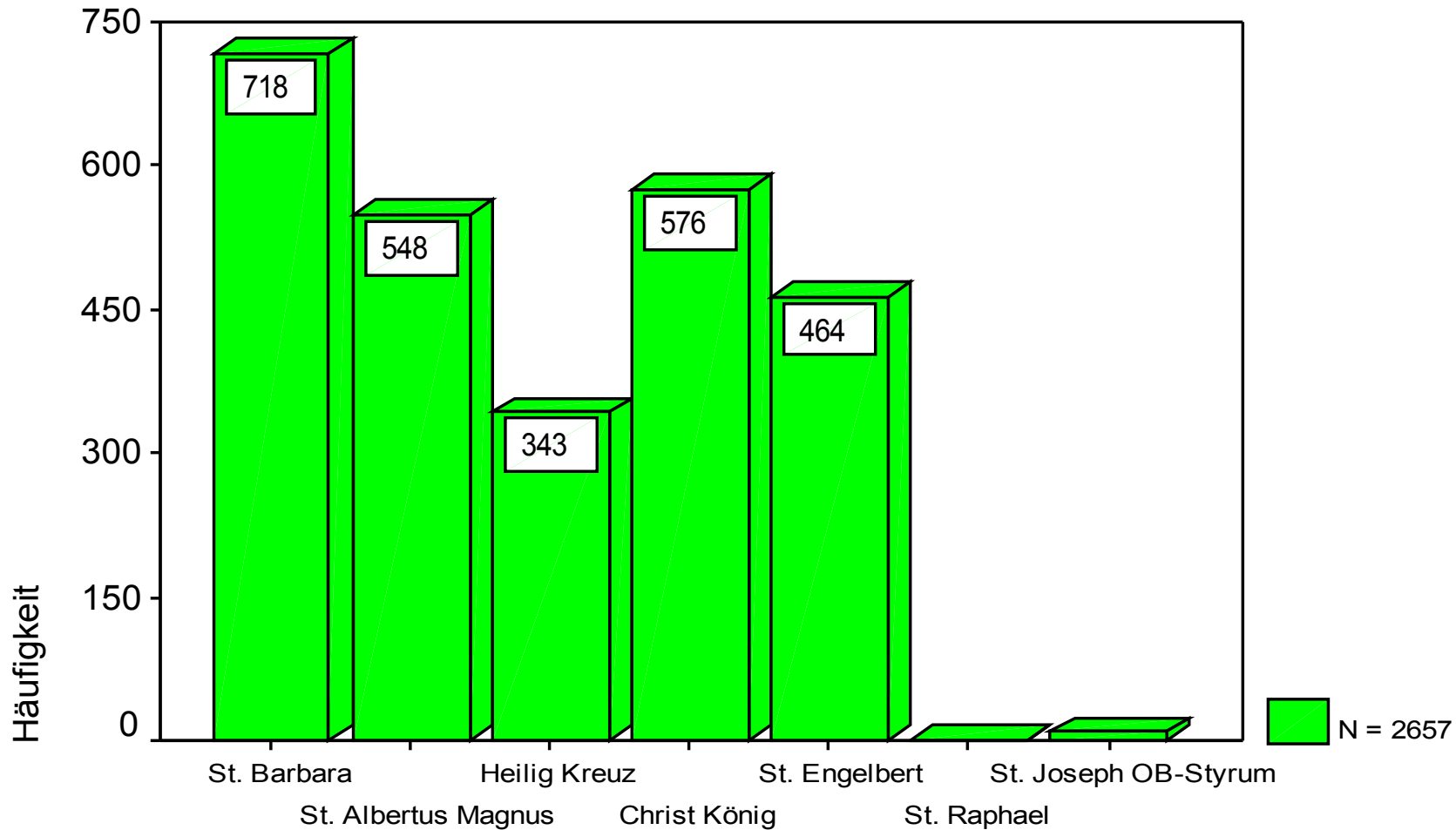
N = 1495; 46 Nationalitäten



Jugendliche bis 18 Jahre

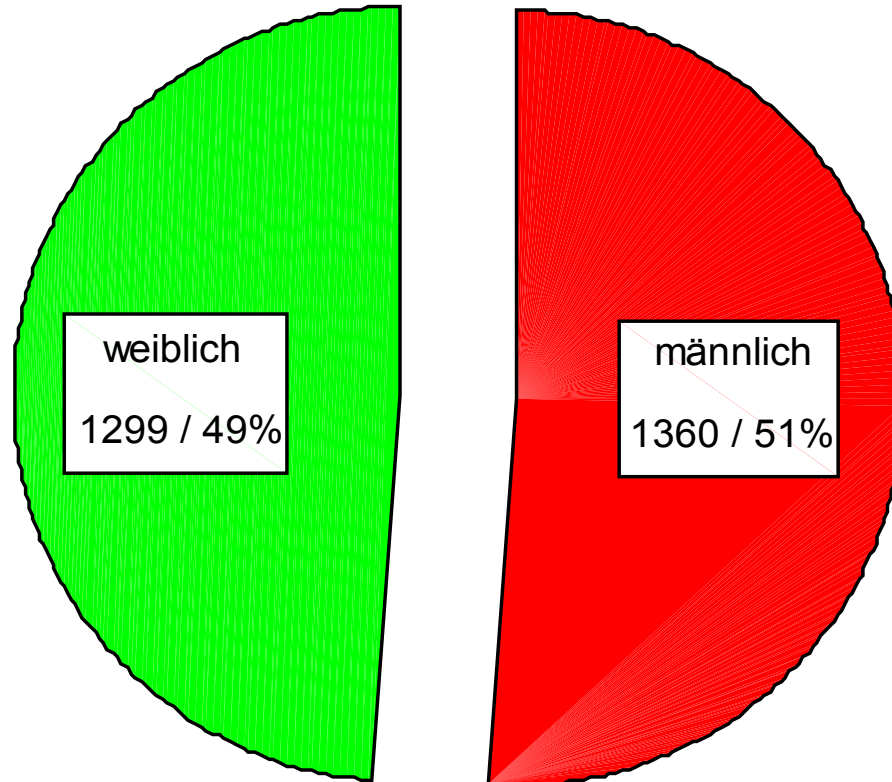
Jugendliche in Kirchengemeinden

0 - 18 Jahre

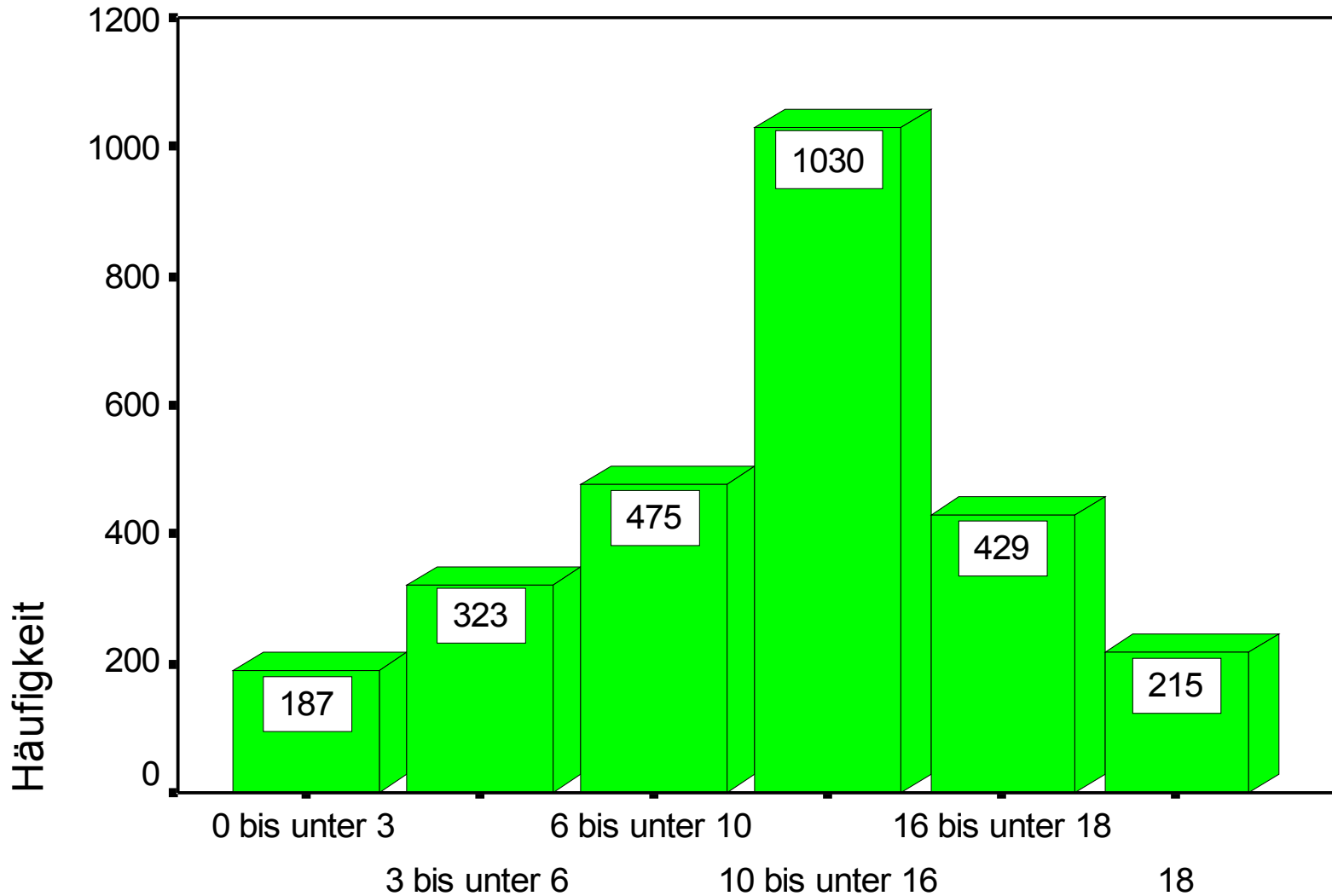


Katholische Kirchengemeinde alt

Geschlecht

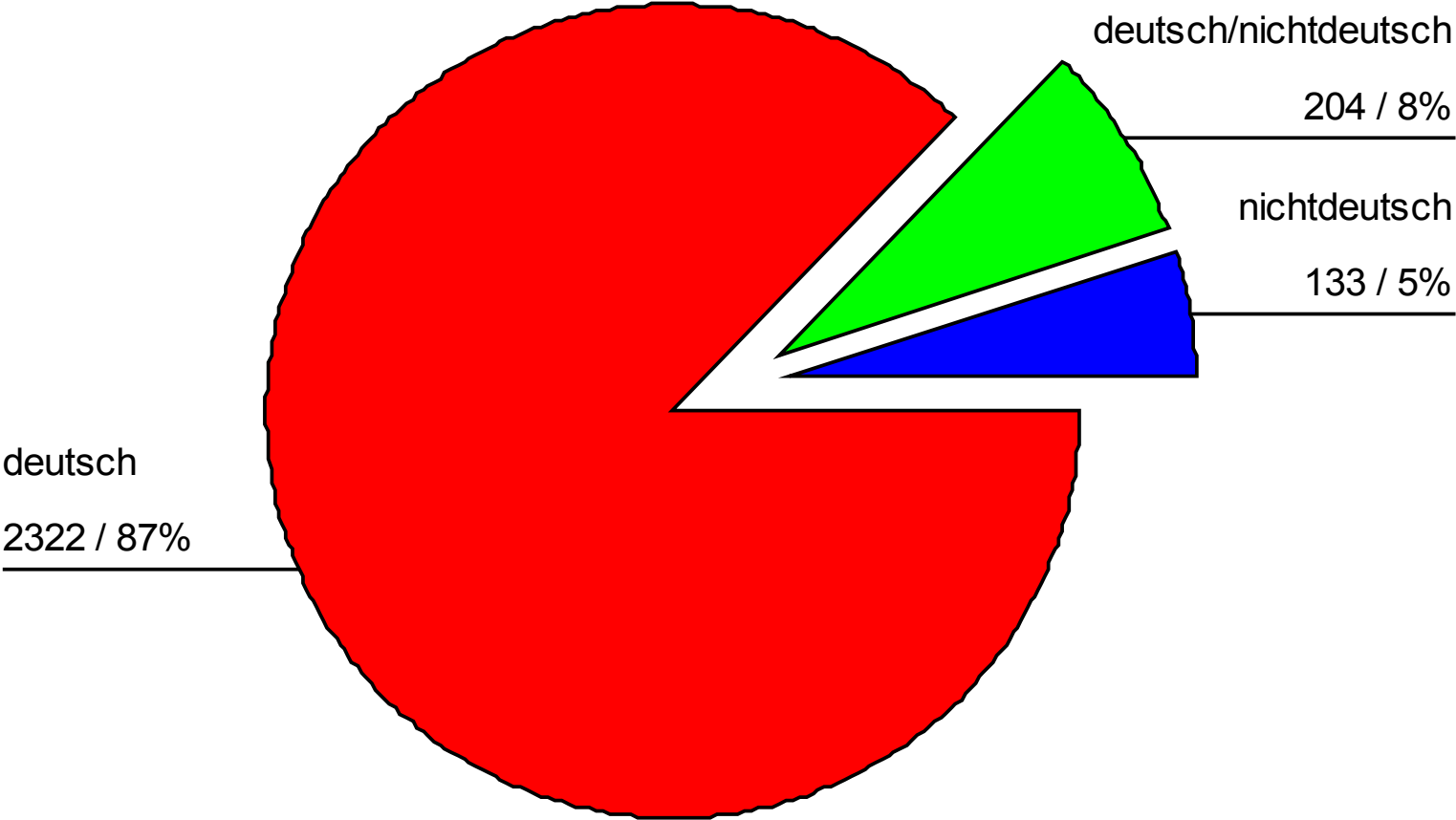


Alterskategorie



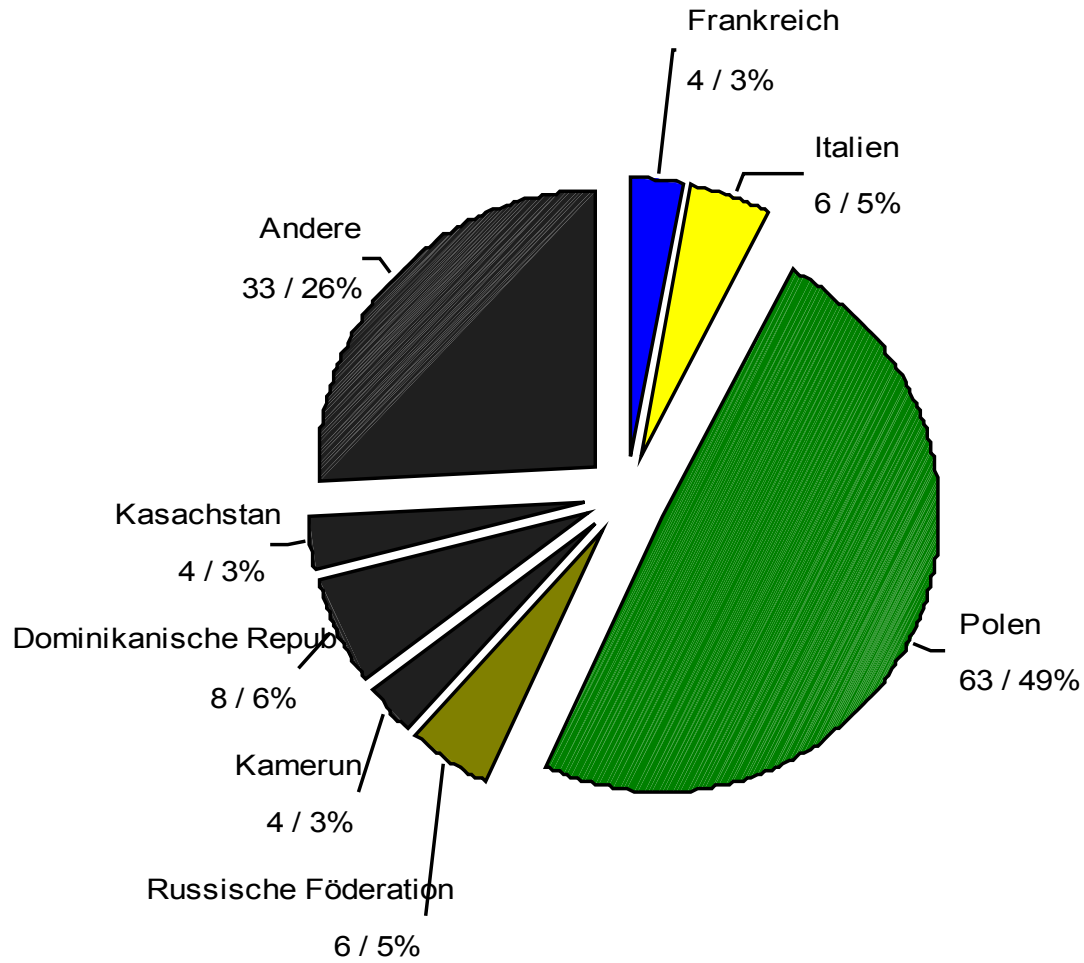
Alterskategorie statistisches Jahrbuch

Migrationstyp



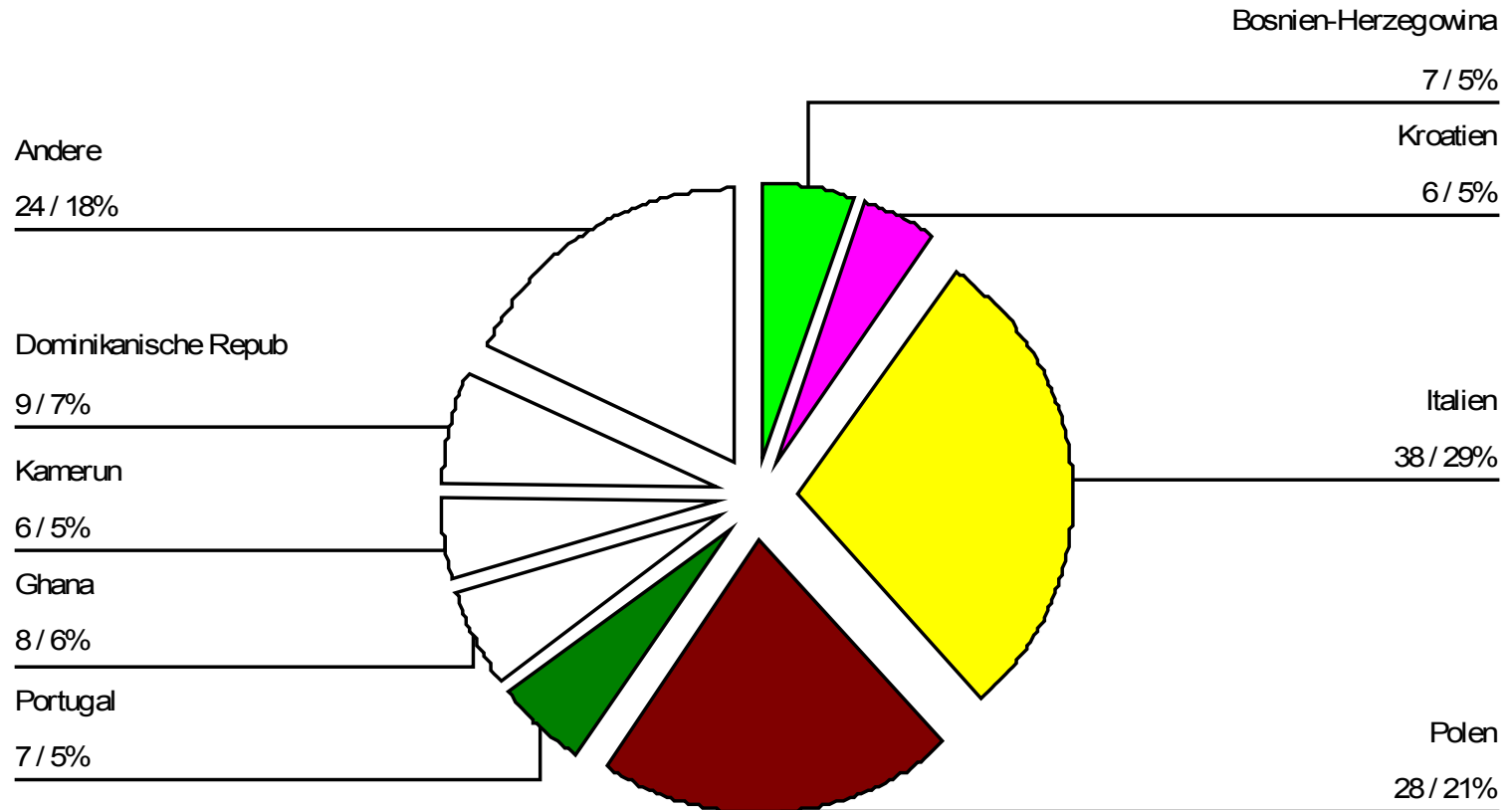
Geburtsstaat

Deutschland = 2531 , Ausland = 126



Erste Staatsangehörigkeit nicht deutsch

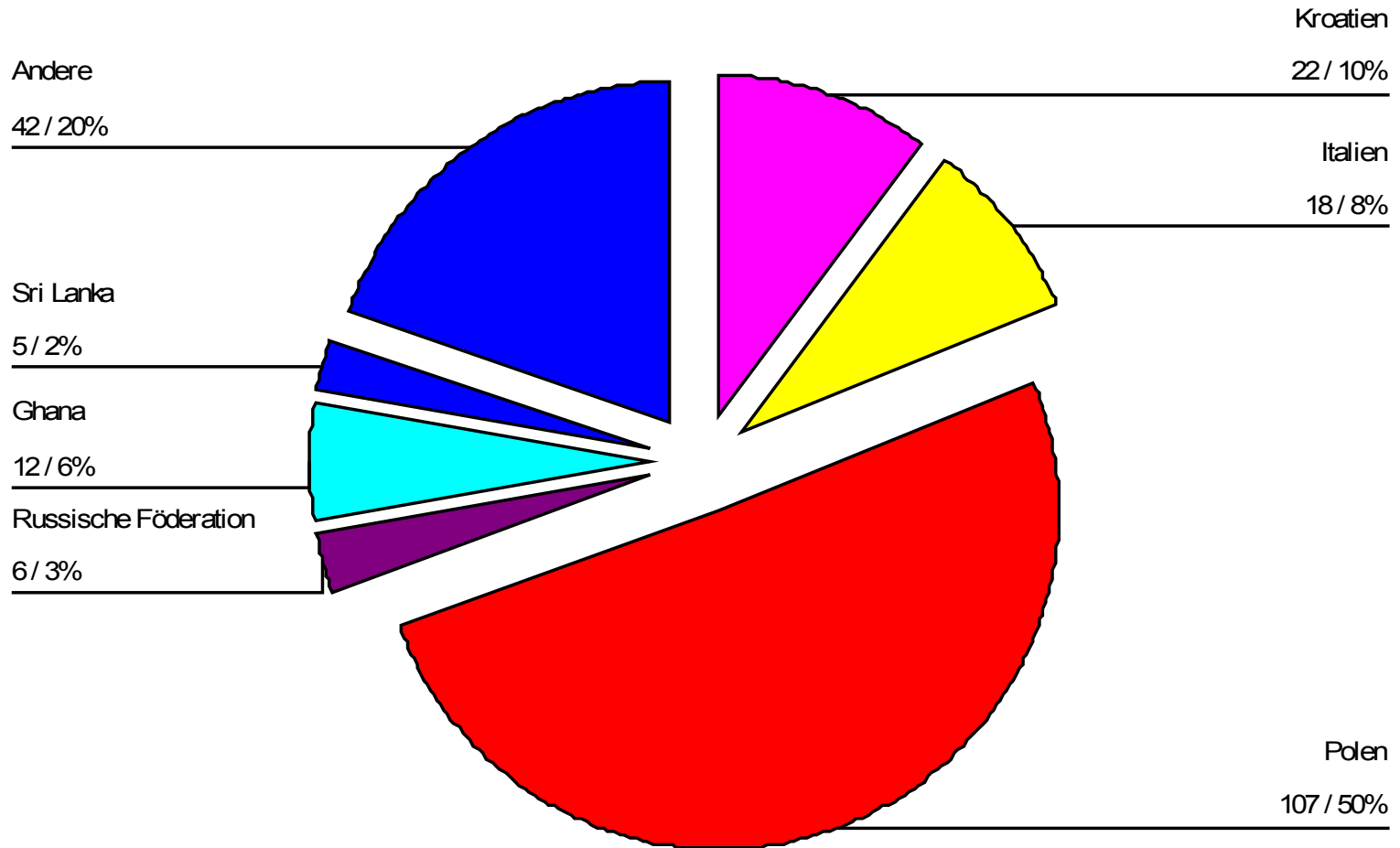
Jugendliche bis 18 Jahre



N = 133

Zweite Staatsangehörigkeit nichtdeutsch

Jugendliche bis 18 Jahre



N = 212

Armut in der Kirchengemeinde

Transferleistungsbezieher

Transferleistung - wie bitte?

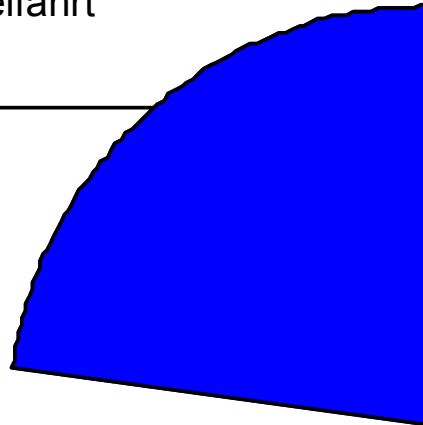
- SGB II
- SGB 12
- KOF
- UVG
- Asyl

Katholische Kirchengemeinde

Transferleistungsempfänger in Pfarrgebiet

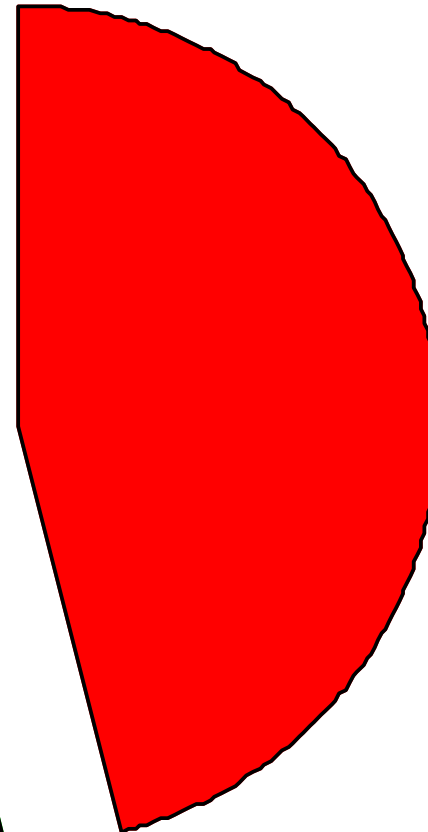
St. Maria Himmelfahrt

4700



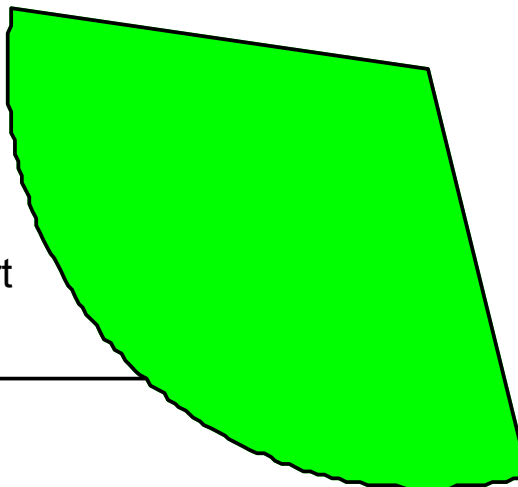
St. Barbara

9561

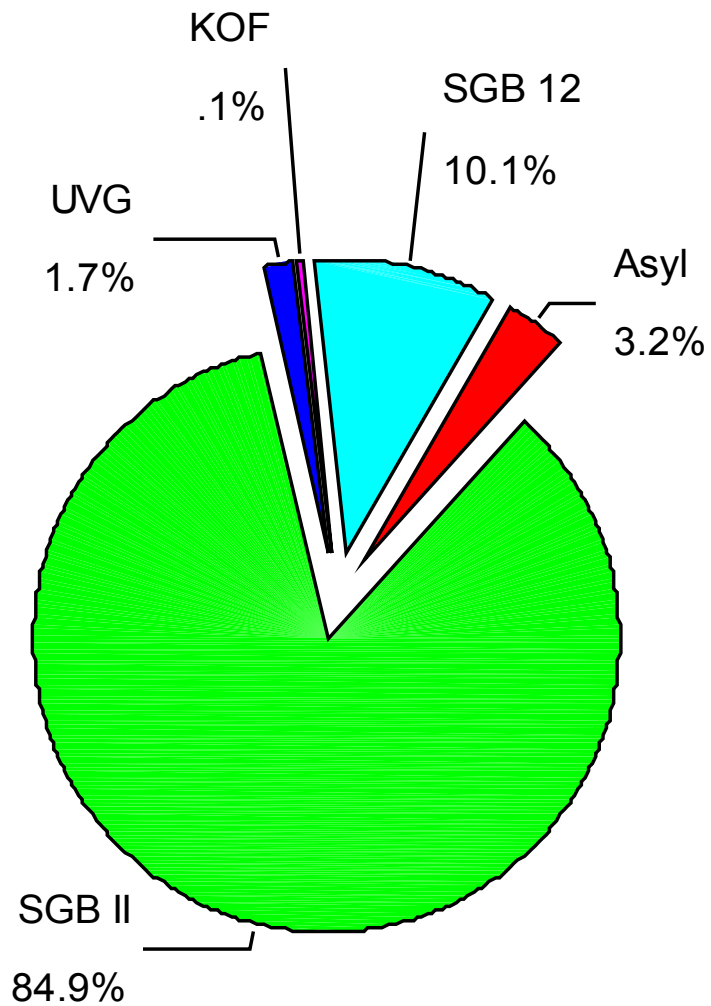


St. Mariä Geburt

6278

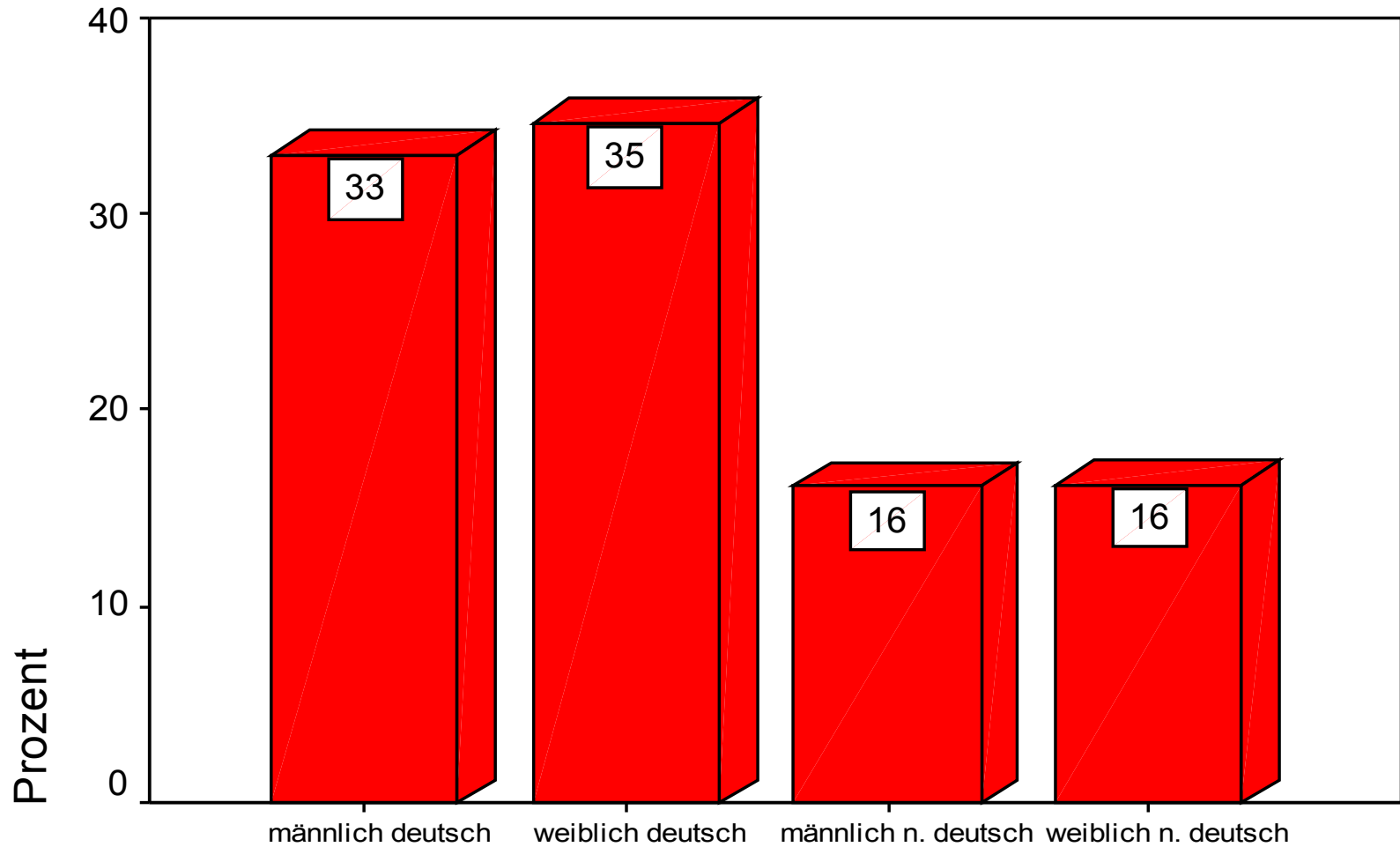


Art der Transferleistungen



Geschlecht und Nationalität

der Transferleistungsempfänger

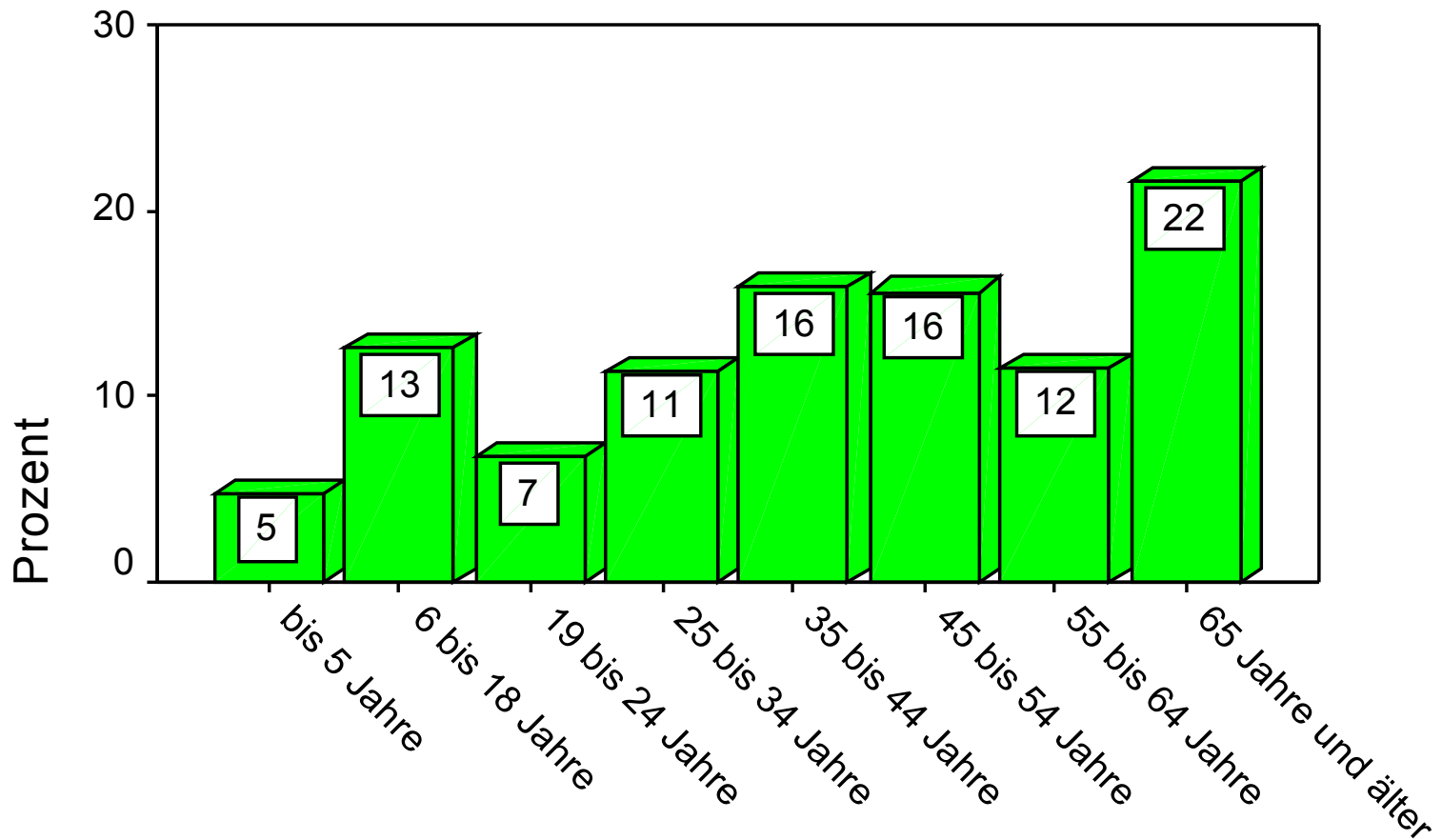


Geschlecht und Nationalität

Frage: Ist Armut jung?

Alterskategorie - Einwohner gesamt

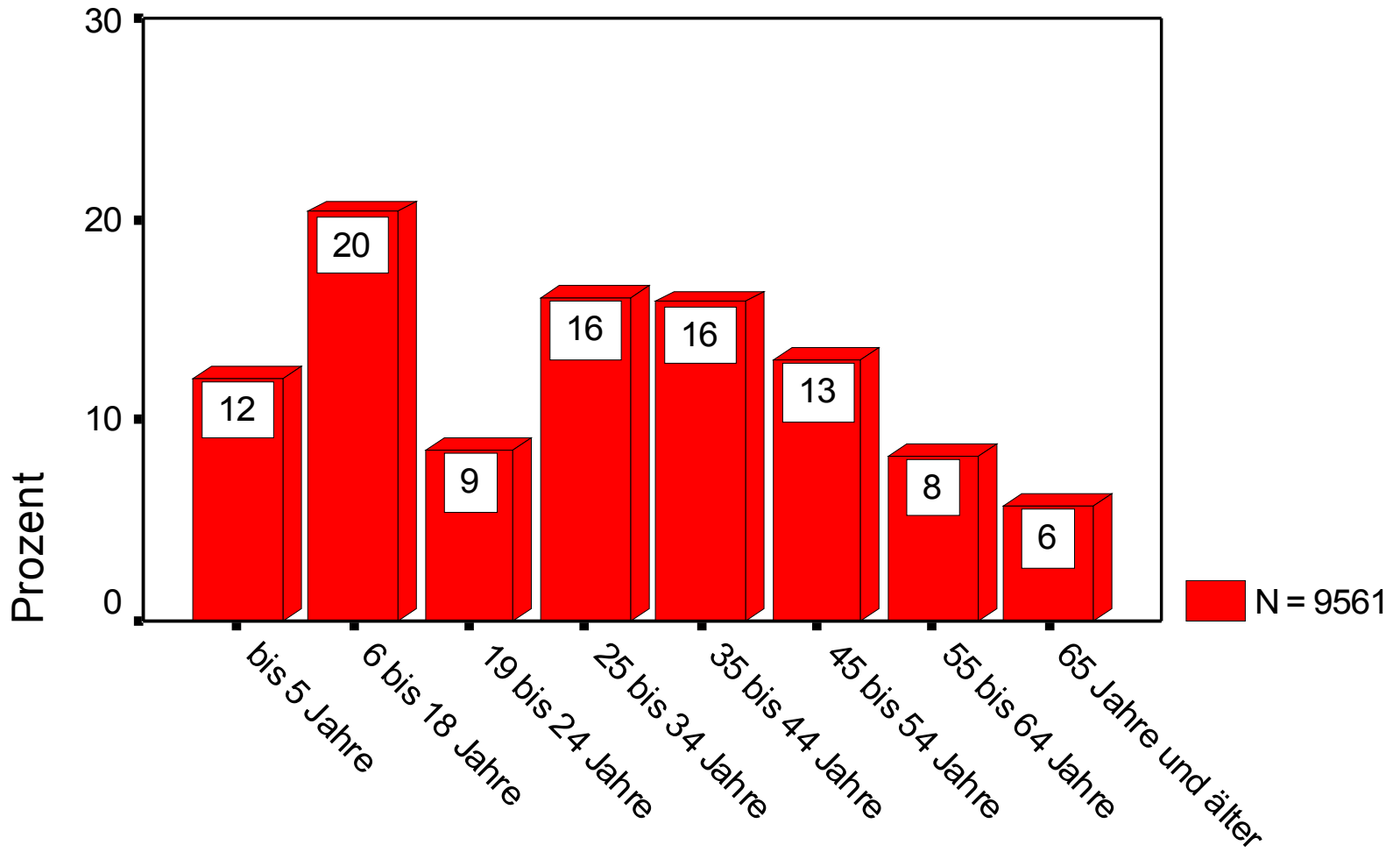
St. Barbara



Alterskategorie

Median 44; Modus 45

Alterskategorie der Transferleistungsbezieher

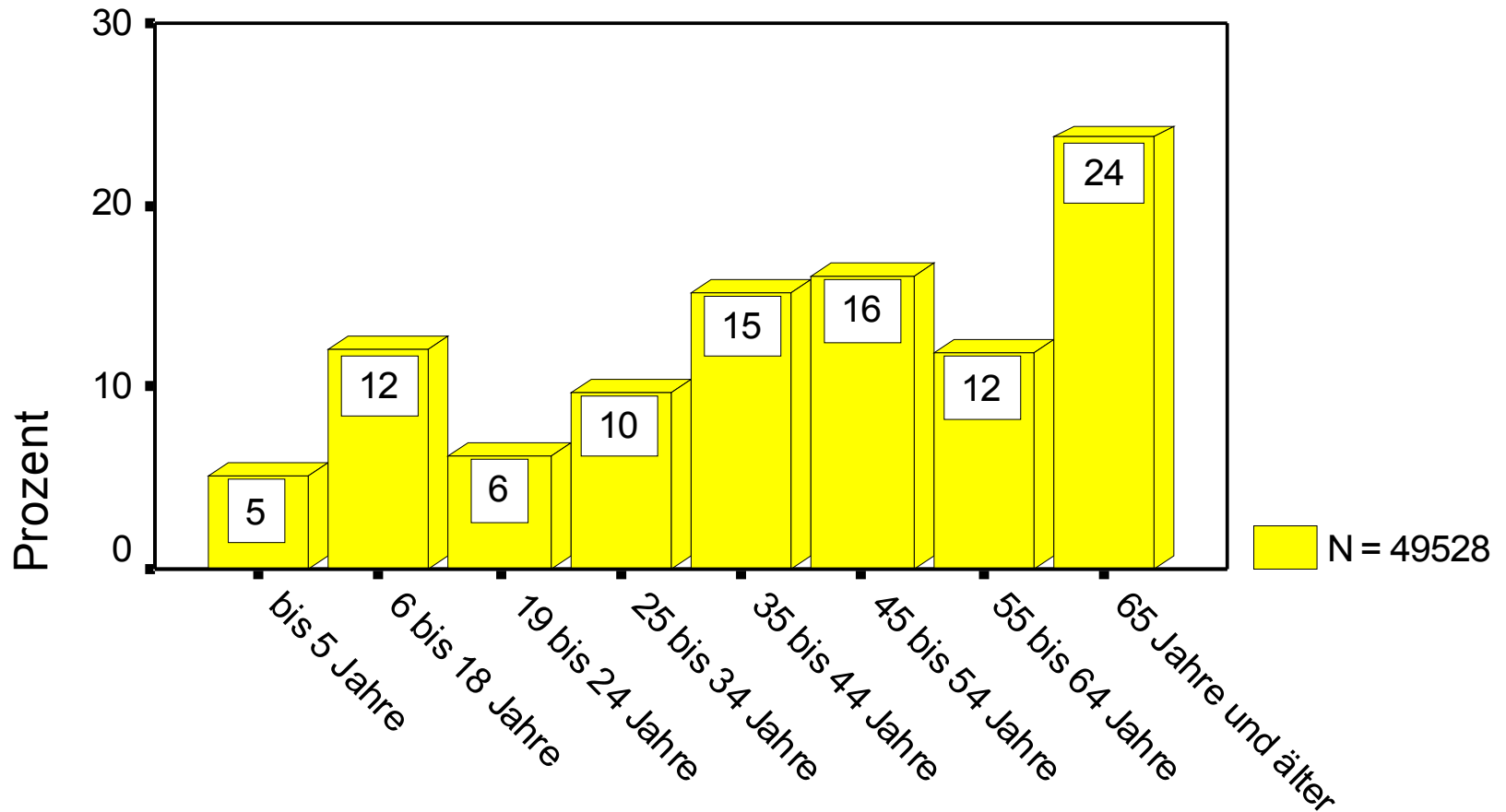


Alterskategorie

Median 32; Modus 5

Alterskategorie - Einwohner Deutsch

St. Barbara

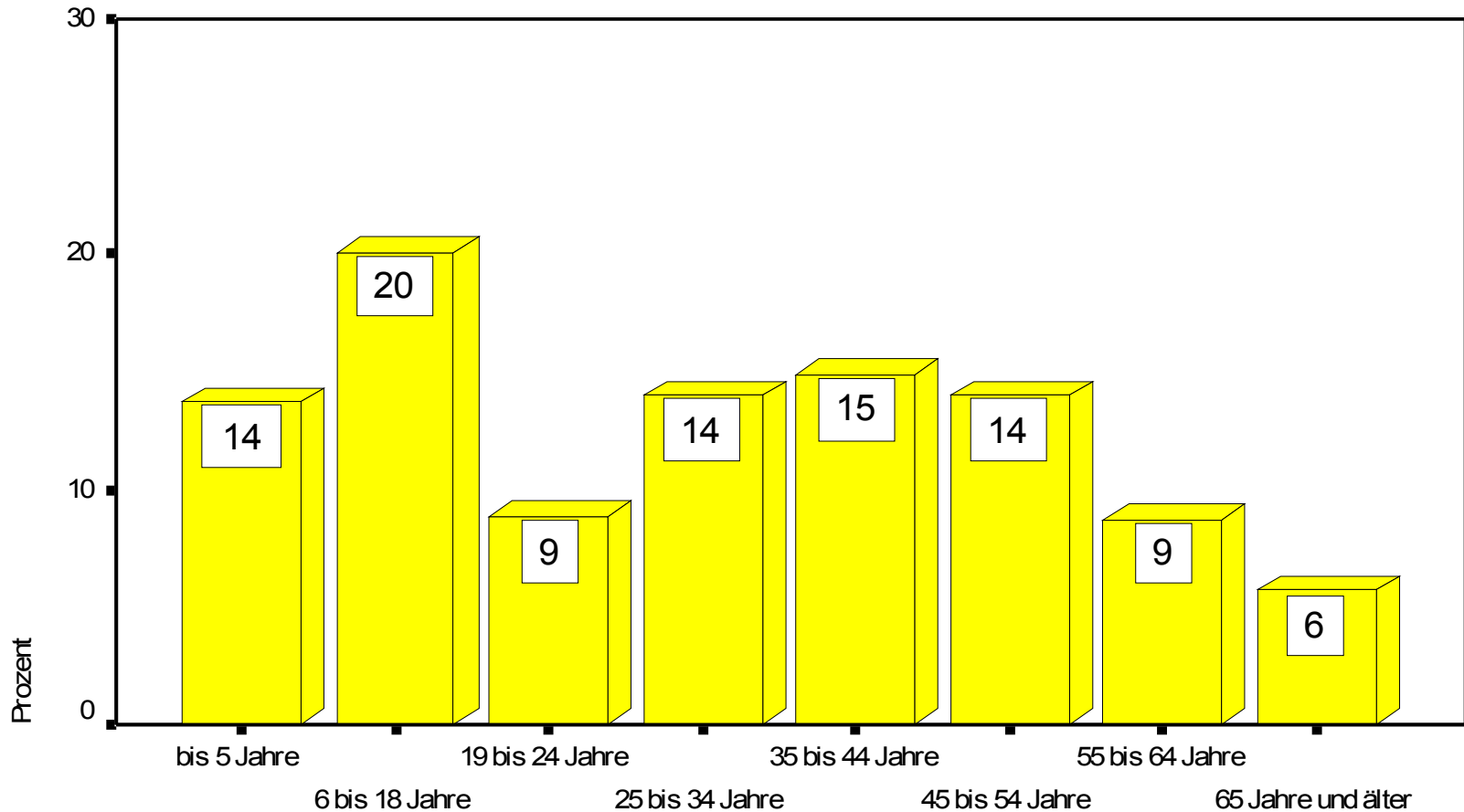


Alterskategorie

Median 45; Modus 44

Alterskategorie

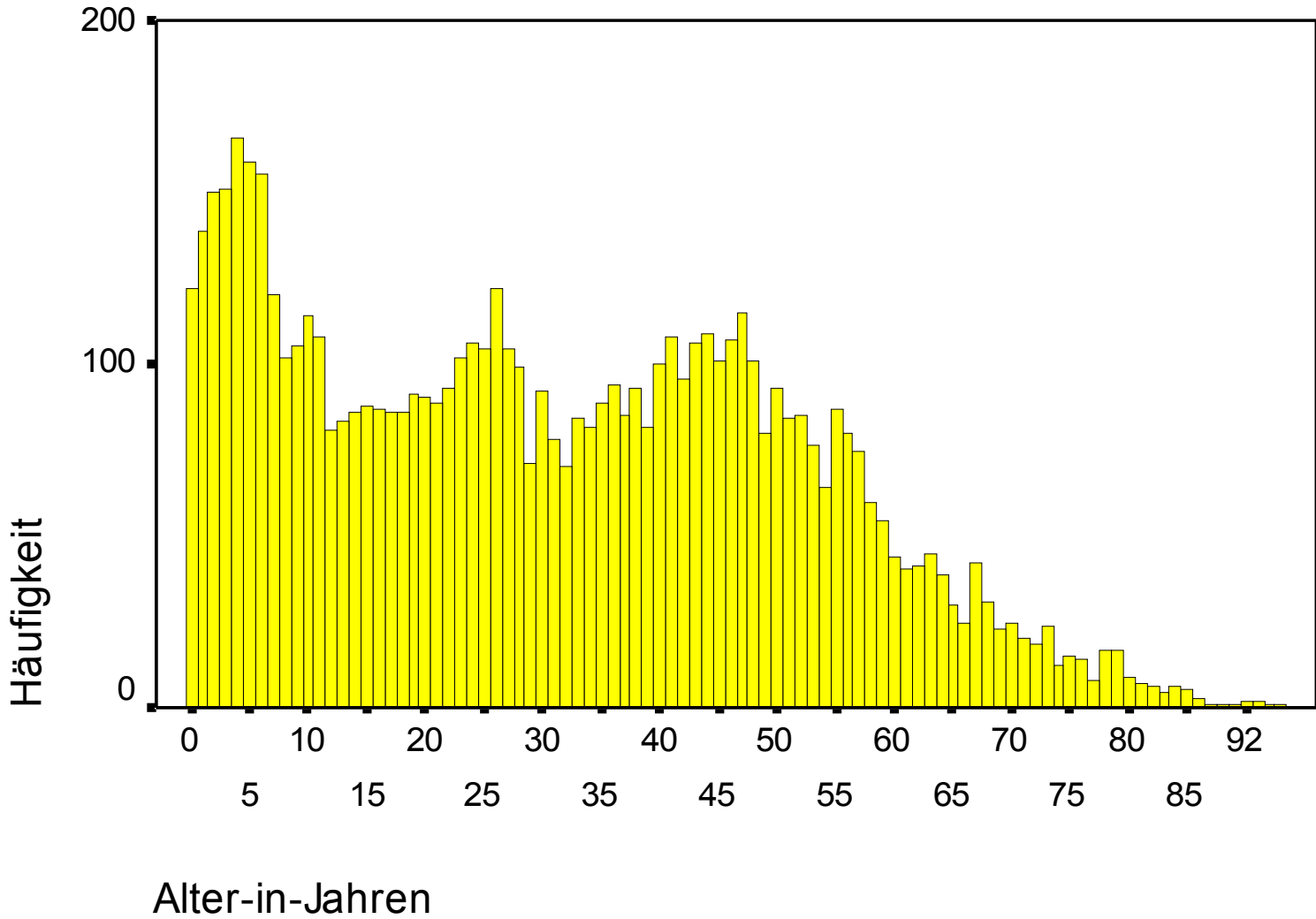
deutsche Transferleistungsempfänger



Alterskategorie

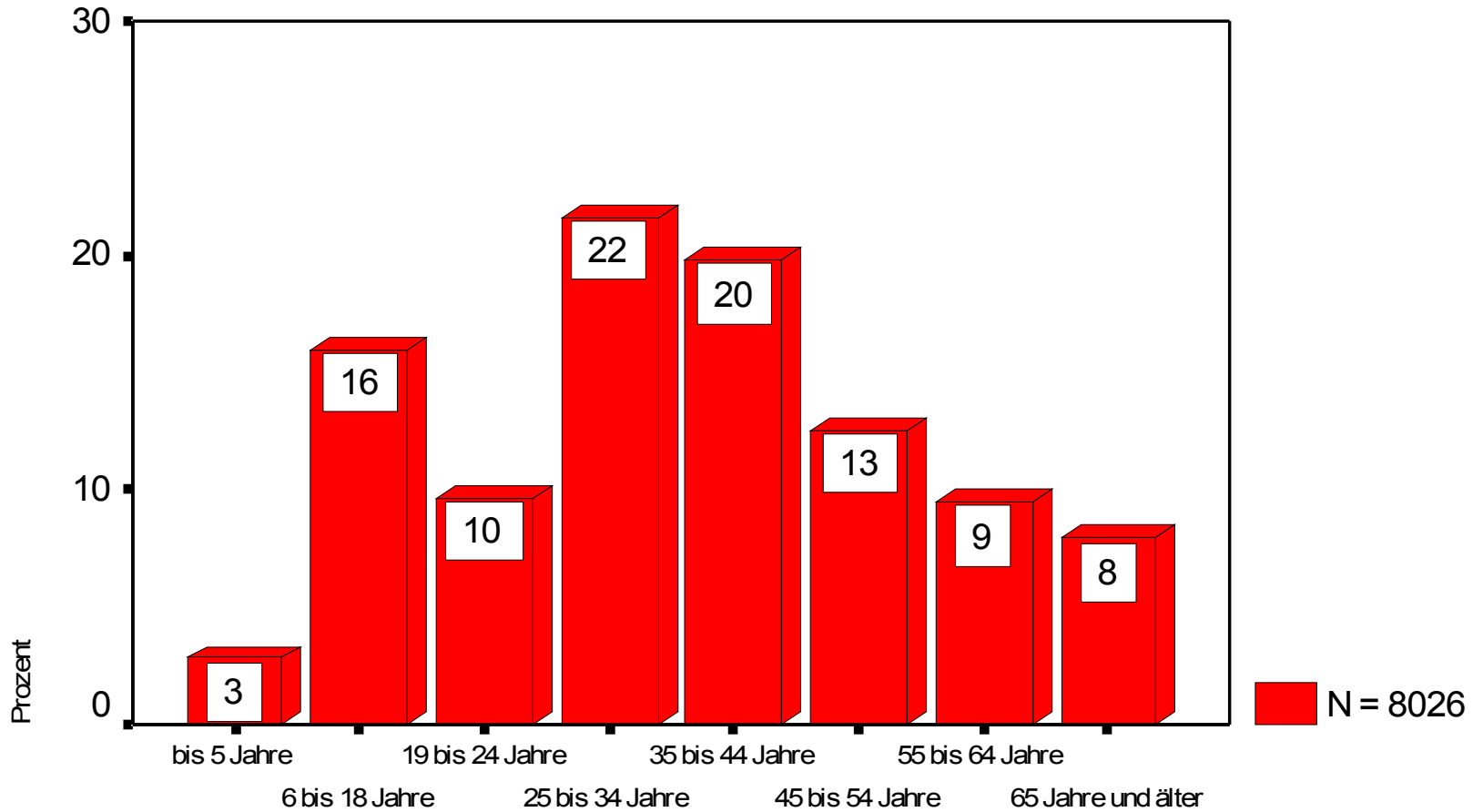
N = 6468, Median 29 Jahre

Alter-in-Jahren von deutschen Transferleistungsempfängern



Alterskategorie nichtdeutsche Einwohner

St. Barbara

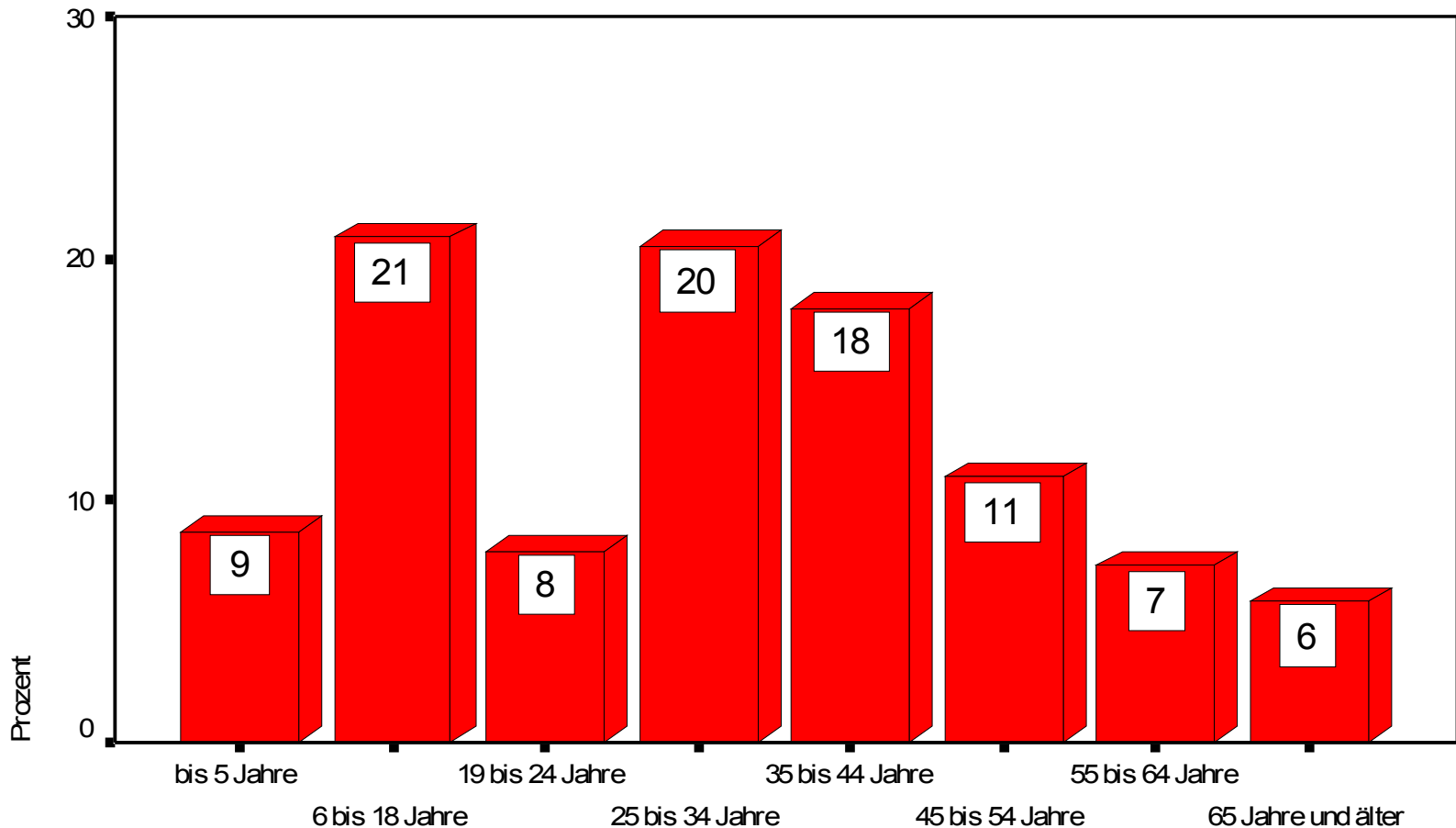


Alterskategorie

Median 34; Modus 33

Alterskategorie

nichtdeutsche Transferleistungsbezieher



Alterskategorie

N= 3093; Median 31

Alter-in-Jahren von

nichtdeutschen Transferleistungsempfängern

